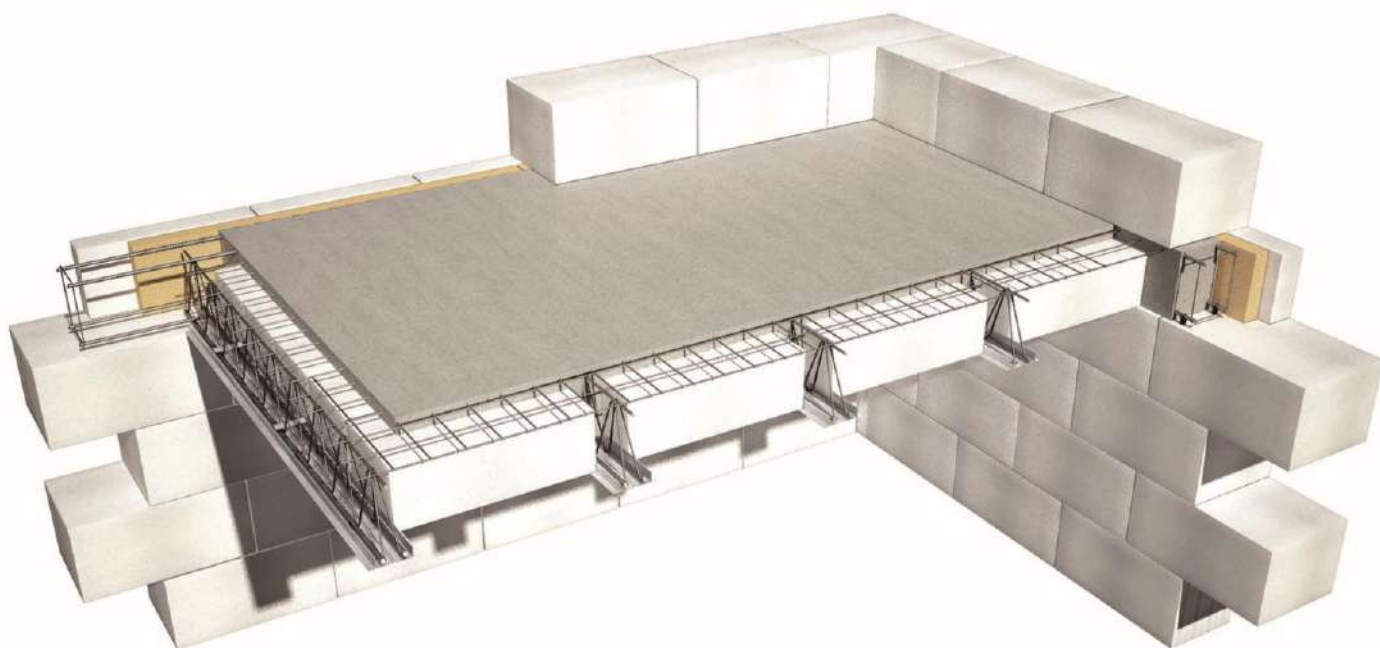


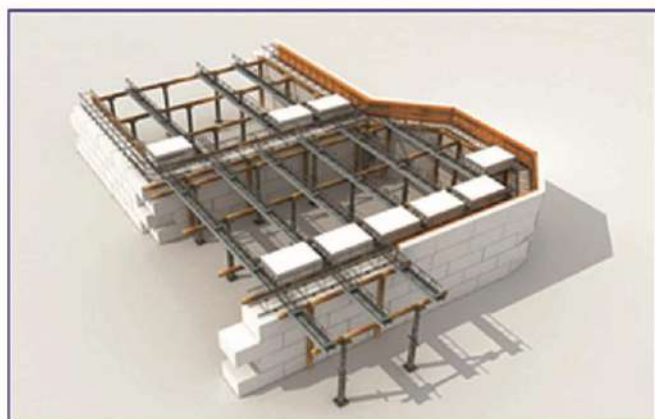
Сборно-монолитные перекрытия  
**MARKO-AEROC**



Сборно-монолитное перекрытие MARKO-AEROC разработано для использования в жилищном, гражданском и промышленном строительстве и является составной частью системы перекрытий MARKO

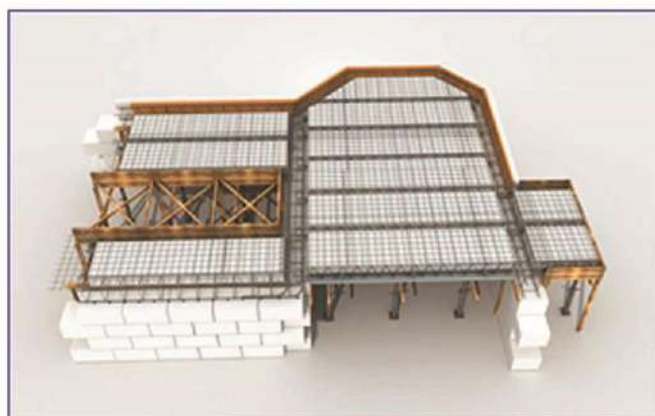
### В СОСТАВЕ ПЕРЕКРЫТИЯ ЧЕТЫРЕ ОСНОВНЫХ ЭЛЕМЕНТА:

1. Легкие тонкостенные стальные профильные балки со свободным арматурным треугольным пространственным каркасом. Длина балок индивидуальна и определяется исходя из требований проекта. Номенклатура балок позволяет перекрыть пролеты до 10 м. Вес погонного метра балки не выше 7 кг.
2. Стеновые или перегородочные блоки из газобетона AEROC плотностью не менее  $300 \text{ кг/м}^3$  и толщиной от 100 до 250 мм. Высота блоков определяется исходя из требуемой несущей способности перекрытий и длины перекрываемых пролетов.
3. Сетка арматурная из проволоки Вр1 диаметром 5 мм с ячейками размером 100x100мм.
4. Скрепляющий слой бетона класса по прочности на сжатие не ниже В20 (М250). В качестве наружной опалубки перекрытия используются перегородочные блоки из газобетона AEROC толщиной 100 мм. При необходимости торец перекрытия дополнительно утепляется.



### ИСПОЛЬЗОВАНИЕ СБОРНО-МОНОЛИТНЫХ ПЕРЕКРЫТИЙ MARKO-AEROC ПОЗВОЛЯЕТ:

- Вести монтаж вручную без использования крана;
- Обеспечить монтаж перекрытий в закрытых помещениях без демонтажа конструкций крыши;
- Доработать блоки перекрытия: подрезать, сверлить, строгать, придавать необходимую форму;
- Отказаться от использования стяжки для выравнивания основания пола;
- Отказаться от устройства отдельного монолитного пояса на стенах из слабонесущих материалов;
- Проводить замену деревянных и ослабленных перекрытий на монолитные в реконструируемых зданиях;
- Доставлять на строительную площадку одной машиной балки и блоки для перекрытия площадью  $200 \text{ м}^2$ ;
- Обеспечить высокие показатели перекрытия по тепло и звукоизоляции;
- Обеспечить высокую несущую способность перекрытий, позволяющую отказаться от специальных фундаментов для каминов и печей;
- Перекрыть помещения сложной формы.





## МОНТАЖ ПЕРЕКРЫТИЙ MARKO-AEROC:

1. Монтаж перекрытий производится на основании монтажной схемы и инструкции.
2. При монтаже балки укладываются на стены с шагом 750 мм. Вес погонного метра балки не превышает 7 кг. Это позволяет производить монтаж без использования крана.
3. Балки подпираются фиксирующей системой (телескопические стойки или деревянные бруски)
4. На балки вручную укладываются стеновые или перегородочные блоки из газобетона AEROC. При необходимости блоки подрезаются до размеров, предусмотренных монтажной схемой.
5. На блоки монтируется арматурная сетка из проволоки Вр1 диаметром 5 мм с ячейками 100x100 мм.
6. Подготовленная таким образом сборная конструкция перекрытия выполняет роль несъемной опалубки.
7. Несъемная опалубка бетонируется слоем бетона класса по прочности на сжатие не ниже В20 (М250). Уплотнение бетона производится вибратором или методом штыкования. Для обеспечения высокого качества поверхности перекрытия, используются маяки и виброрейка.



## СОКРАЩЕНИЕ ЗАТРАТ ПРИ ИСПОЛЬЗОВАНИИ ПЕРЕКРЫТИЙ ДОСТИГАЕТСЯ ЗА СЧЕТ:

- Меньшей стоимости работ при одновременном снижении времени их проведения – 100 м<sup>2</sup> перекрытия четверо рабочих собирают за две рабочие смены
- Снижение расхода бетона на 25-30 % в сравнении с монолитным перекрытием
- Исключения из технологического процесса дорогостоящих элементов съемной опалубки (водостойкая фанера, профнастил) и вспомогательных материалов (фиксаторы для арматуры, эмульсия для смазки опалубки)
- Сокращения числа используемых технологических опор (телескопических стоек или деревянных брусков)
- Проведения монтажных работ без крана или других грузоподъемных механизмов
- Снижения объема арматурных и подготовительных работ на строительной площадке
- Исключения отдельного монолитного пояса на стенах из слабонесущих материалов
- Исключения стяжки для выравнивания основания пола
- Исключения монолитных участков, характерных для перекрытий на основе пустотных плит
- Оптимизации конструкции здания за счет использования перекрытий с разной несущей способностью и толщиной
- Снижения затрат на доставку элементов перекрытия на строительную площадку





## Технические характеристики СМП MARKO-AEROC

Технические характеристики	Единица измерения	СМП MARKO-AEROC 150	СМП MARKO-AEROC 200	СМП MARKO-AEROC 250	СМП MARKO-AEROC 300
Конструктивная толщина перекрытия	мм	150	200	250	300
Допустимый пролет при полезной нагрузке 400 кг/м <sup>2</sup>	м	5	7	8,5	10
Максимальная нагрузка без собственного веса конструкции	кг/м <sup>2</sup>	800	600	400	400
Масса 1 м <sup>2</sup> перекрытия	кг	200	240	280	330
Теплоизоляция	вт/м <sup>2</sup> С°	0,12	0,14	0,16	0,19
Изоляция воздушного шума	дВ	57	59	61	62
Расход бетона на 1 м <sup>2</sup> перекрытия	м <sup>3</sup> /м <sup>2</sup>	0.066	0.075	0.085	0.095
Рекомендуемое назначение	Цокольное перекрытие				
	Межэтажное перекрытие				
	Чердачные перекрытия				
	Плоская кровля				

Офисы продаж СМП MARKO-AEROC:



# КОНТИНЕНТ

Группа компаний  
Основано в 1991 году

Москва (495) 726-53-53; Владимир (4922) 37-35-36  
Мытищи (495) 726-53-33; Ярославль (4852) 32-02-55

moscow@kkontinent.ru www.kkontinent.ru; интернет-склад: www.sklad-pirogovo.ru

Головной офис: 141006, МО, Мытищи, ул. Индустриальная, д. 7 кор. 3, "Теплый кирпич"

Пятница с 09.00 до 16.00

Суббота, Воскресенье – выходные дни.

телефон: 8(812) 442-84-26 e-mail: 4428426@lsrgroup.ru

Сопровождение проектов СМП MARKO-AEROC:

Санкт-Петербург, Невский проспект, дом 170, офис 29

Понедельник - Пятница с 09.00 до 19.00

телефон: 8(812) 438-13-61, МТС +7(911) 241-98-28

e-mail: spb@kolumb.ru сайт: www.smp-marko.com