

Кирпич ручной формовки Terca



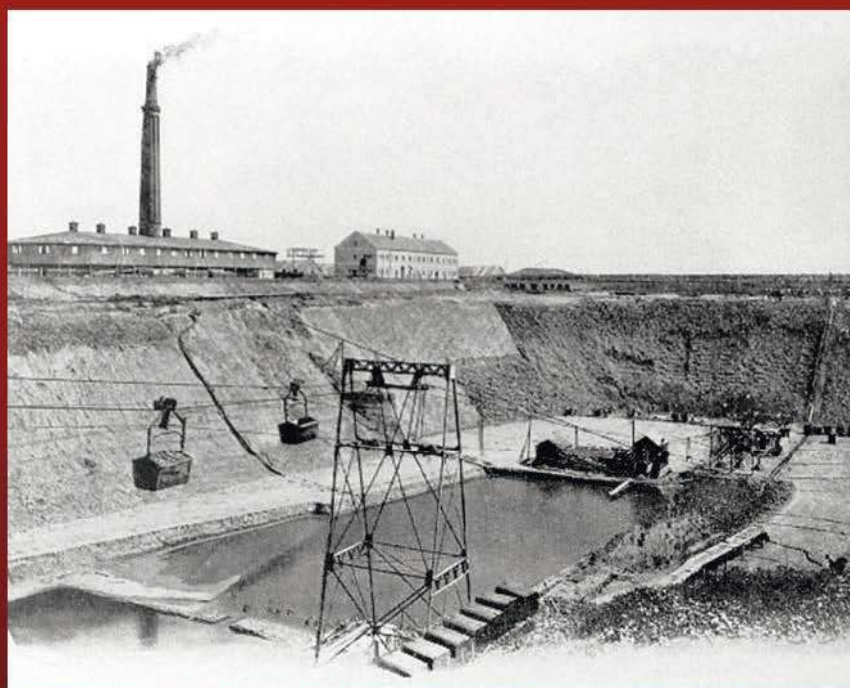
Содержание



О концерне Wienerberger	2
Производство кирпича ручной формовки	6
Ассортимент кирпича ручной формовки	12
Коллекция Magma	14
Коллекция Blossom	24
Коллекция Incognito	28
Коллекция Yin-Yang	32
Коллекция Terra	36
Коллекция Titanium	40
Коллекция Neo Classic	46
Коллекция Iluzo	50
Таблица форматов и размеров	54
Виды кладок	56



О концерне Wienerberger



Производство кирпича на заводе Wienerberger, XIX век



Алоиз Мисбах (1791–1857) — австрийский предприниматель и промышленник, основатель компании Wienerberger

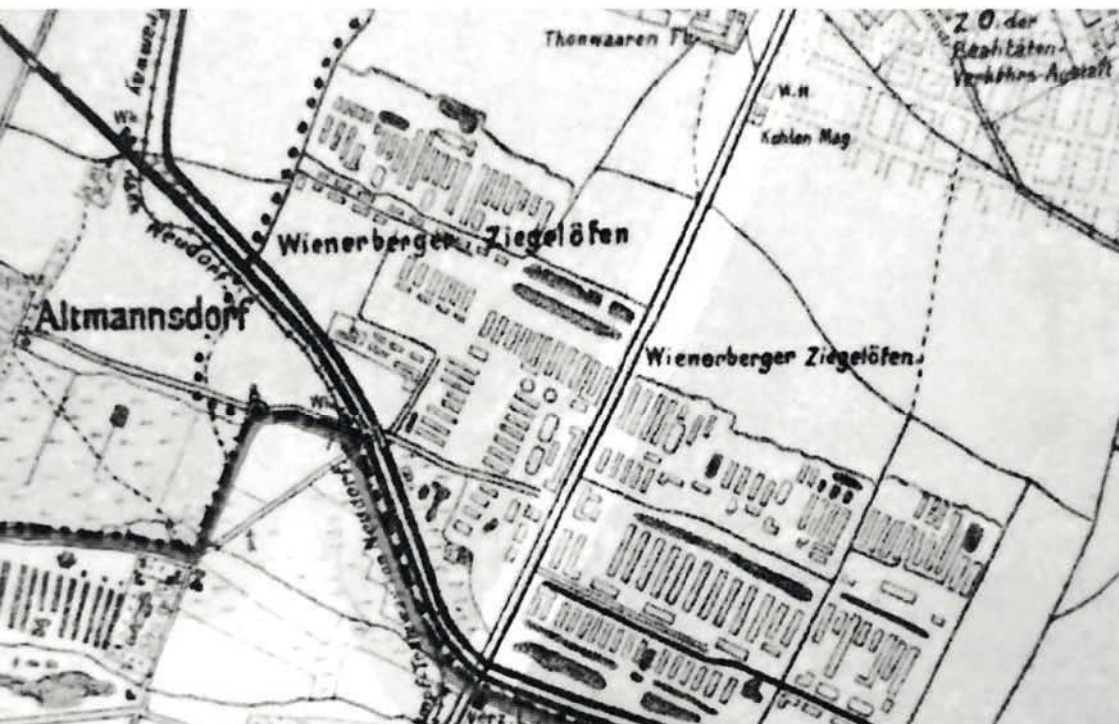
Оставив в возрасте **28 лет** военную службу, в **1819 году** **Алоиз Мисбах** арендовал кирпичный завод в предместьях Вены, существенно расширил, модернизировал его и начал производство кирпича под собственной маркой. Предпринимательский талант, строительное и экономическое образование, а также самые прогрессивные на тот момент технологии формовки и обжига кирпича обеспечили стремительный рост его предприятия.

Всего через четверть века с момента основания **Алоиз Мисбах** владел девятью заводами и несколькими угольными шахтами.

На Венской выставке коммерческих продуктов 1845 года его компания была признана самым крупным производителем кирпича в Австрийской империи.

На протяжении полутора веков с момента основания компания **Wienerberger** практически не была известна за пределами своей страны. В 1986 году началась стремительная экспансия предприятия и выход на международную арену. За короткий срок небольшое австрийское предприятие превратилось в мирового лидера по производству керамического кирпича и черепицы.

Стратегия **Wienerberger** направлена на предоставление потребителю максимально полного спектра готовой керамической продукции как в рамках одной товарной группы, так и в масштабе строительства всего здания. Самыми известными брендами **Wienerberger** являются: крупноформатные поризованные блоки **Porotherm**, лицевой керамический кирпич **Terca**, клинкерная брусчатка **Penter**, черепица **Koramic**.



Завод Wienerberger на плане Вены, 1892 год

Сегодня **Wienerberger** — ведущий мировой поставщик керамических строительных решений. Компании принадлежит более **200 заводов** в **30 странах** мира, включая два завода по производству керамоблоков **Porotherm** в России — во Владимирской области и в Татарстане.

Строительный кирпич	№1 в мире
Облицовочный кирпич	№1 в Европе №1 в США
Черепица	№1 в Европе
Брусчатка	№1 в Центральной и Восточной Европе



Кирпич с личным клеймом Алоиза Мисбаха (AM)

Производство кирпича ручной формовки



Чудо из глины: как делают кирпич

Кирпич — материал настолько привычный, что о его происхождении мало кто задумывается. Интересно, что за более чем 100 веков истории технология производства кирпича не сильно изменилась: это, по-прежнему, брикеты из глины с определенными добавками, которые высушили или обожгли, чтобы придать прочность.

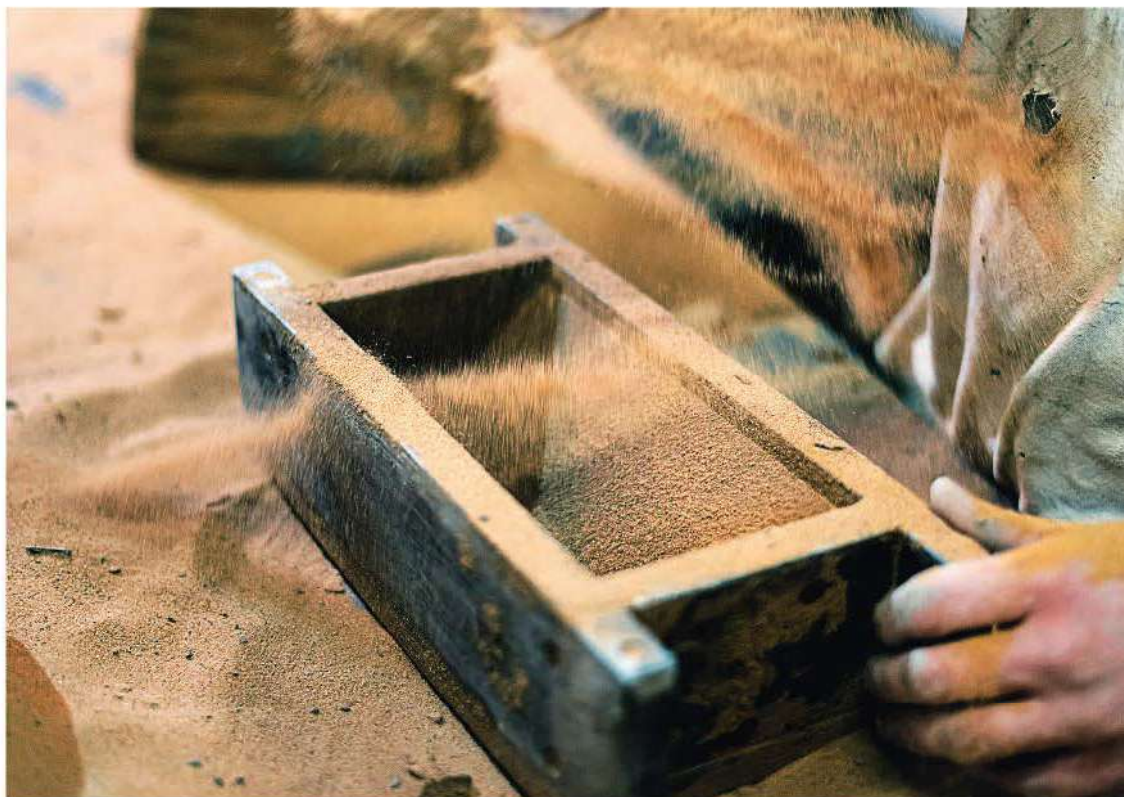
Сегодня массовое производство кирпича высоко автоматизировано: глиняная смесь дозируется, перемешивается и формуется специальными машинами в конвейерном режиме. Все это существенно удешевляет продукт, сохраняя качество. Но в процессе теряется та самая индивидуальность, которая придает узнаваемый облик старым городам. Поэтому идея воссоздать ручной способ изготовления и сделать его максимально современным оказалась весьма плодотворной. Это стало возможным благодаря особой технологии производства заготовок, полностью воспроизводящей действия человека.

Кирпич ручной формовки дает широчайшие возможности для строительства и реставрации. Эти камни подчеркивают связь с природой. Архитектура и окружающая среда взаимно дополняют друг друга. Произведенный эффект является одновременно захватывающим и таким естественным, что можно подумать, будто этот замысел порожден природой и историей.



Подготовка глиняных брикетов

Начинается все со смешивания необходимых ингредиентов для будущего кирпича. В смесь входят так называемая жирная глина, обладающая высокой пластичностью, и песок. Извлеченную из месторождения глину подсушивают, очищают и перемешивают до однородности, далее сырье обрабатывают водой и паром. Готовую смесь подают на конвейер, где особая машина формирует заготовки-шарики. Их обсыпают песком и помещают в пресс-формы желаемого размера. Примерно так в старину работали формовщики, и такой способ позволяет не только получить разные оттенки (за счет окраски песка), но и характерную «ручную» фактуру поверхности.



Подготовка формы для будущего кирпича

Ручная формовка является прямой наследницей древних цеховых традиций и позволяет создавать нестандартные образцы кирпича, отличающиеся формой и размером от обычных.

Готовые брикеты оставляют просохнуть в течение 2–5 дней до готовности к следующему этапу — обжигу. В верхней части сушильной камеры находятся отверстия, через которые мастера регулируют весь процесс. Делают они это визуально, ориентируясь на усадку брикетов. Понятно, что от знаний, опыта и профессионального чутья специалиста полностью зависит качество продукта, поэтому здесь «человеческий фактор» действительно критически важен.



Формовка кирпича

Высушенный кирпич-сырец помещается на вагонетки и доставляется в печь. Там он обжигается при высокой температуре — до 1050°C — в течение нескольких часов, причем весь цикл обжига длится несколько дней.

По окончании обжига и полного остывания кирпича начинается выгрузка, которая сопровождается сортировкой. Опытные рабочие вручную распределяют готовые кирпичи по поддонам в соответствии с размерами, цветом, формой и даже звуком. И только после этого уникальный строительный материал полностью готов к отправке на стройку.



Обжиг

На внешний вид готового продукта также влияет и технология дополнительного обжига. Например, в печах с редуцированным вентилем, в которых обжиг идет без доступа кислорода, можно получить большое разнообразие оттенков — от серого до антрацитового и даже черного. Интенсивность зависит от содержания оксидов железа в сырье, причем такой цвет распространяется на всю толщину кирпича. В итоге, вне зависимости от деталей процесса, материал становится уникальным продуктом, способным придать яркую индивидуальность постройке. ↴

Ассортимент кирпича ручной формовки



Кирпич Terca
ручной формовки
представлен
в восьми коллекциях:

Magma

Blossom

Incognito

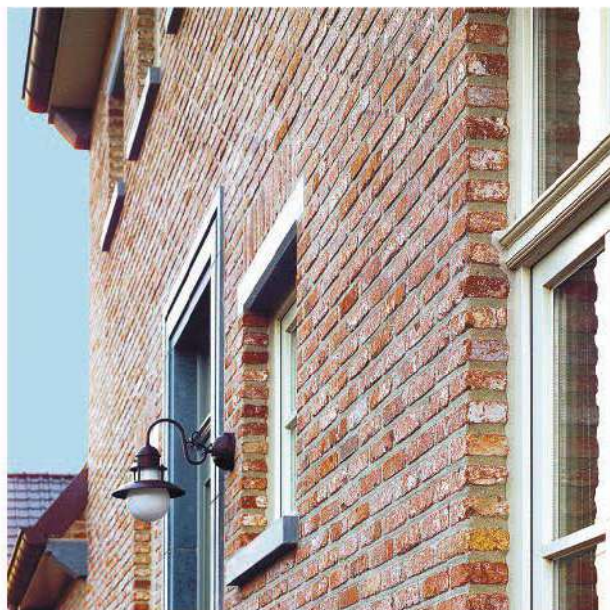
Yin-Yang

Terra

Titanium

Neo Classic

Iluzo



Керамический кирпич Terca ручной формовки производится **на заводах Wienerberger в Бельгии и Голландии**. Благодаря особенностям технологии каждый кирпич получается уникальным и неповторимым. Даже в рамках одной партии заметны легкие вариации цвета и отличия рельефа лицевой поверхности, что придает кладке неоднородный, живой рисунок.

Лицевой кирпич Terca — это отличный выбор для отделки фасада любого здания. Разнообразие оттенков и фактур дарит вам возможность наиболее точно раскрыть индивидуальность и неповторимый стиль именно вашего дома. Цветовая палитра **Terca** включает самые распространенные и востребованные тона: от светлого песочного до консервативного красного и почти черного.

Magma

Древняя, как создавшие ее вода и ветер.
Прочная, как отвесные стены каньонов.
Глина, которая впитала в себя цвет огня.
Палитра классического красного кирпича
в широкой гамме текстур и оттенков.

Morado

215*102*65 WFD



Agaat

215*102*65 WFD



Pelham Antique

215*102*65 WFD



Portsmouth

215*102*65 WFD



Kastanjebruin

215*102*65 WFD



Cienna

215*102*65 WFD



Bijou

215*102*65 WFD



Agora Wijnrood

215*102*65 WFD



Retro Tiffany

215*102*65 WFD



Haywood Red

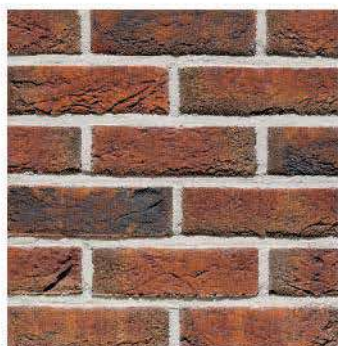
215*102*65 WFD





Agaat

☞ *Реальный цвет кирпича может отличаться от фотографий из-за несоответствия цветопередачи при печати.*



Morado



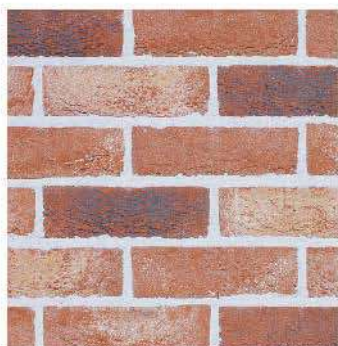
Agaat




Cienna



Cienna

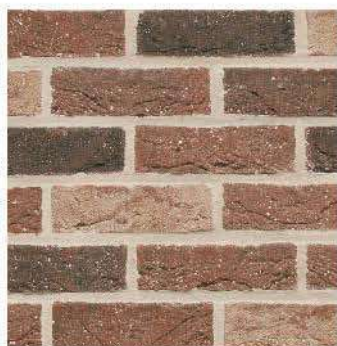


Bijou

 *Реальный цвет кирпича может отличаться от фотографий из-за несоответствия цветопередачи при печати.*



Bijou




Pelham Antique

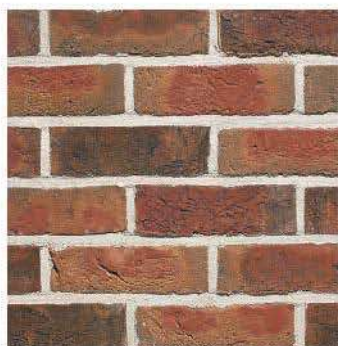


Haywood Red



Kastanjebruin

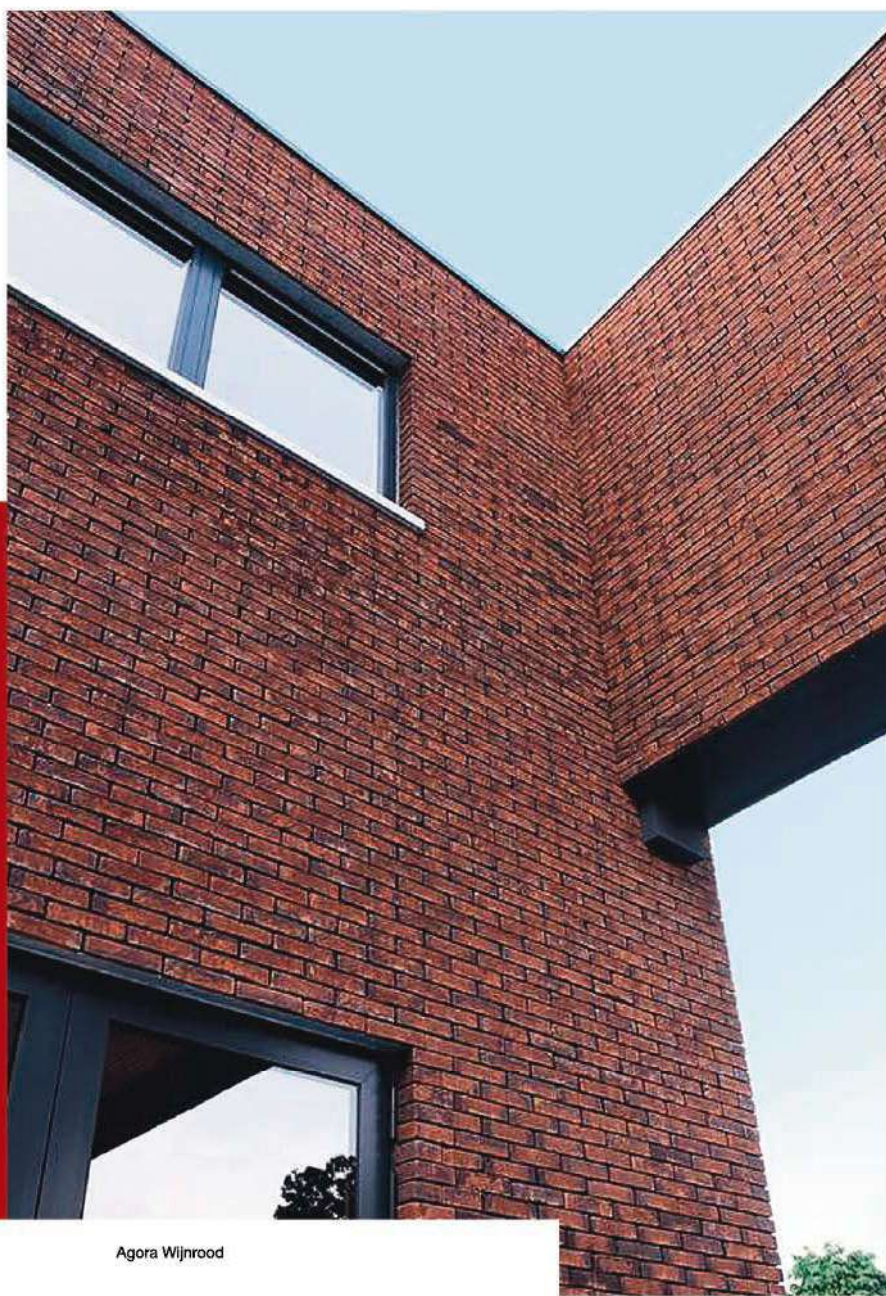
 *Реальный цвет кирпича может отличаться от фотографий из-за несоответствия цветопередачи при печати.*



Kastanjebruin



Retro Tiffany



Agora Wijnrood



Agora Wijnrood



Portsmouth

Blossom

Яркий, оптимистичный, живой, насыщенный светом, не приемлющий простых, банальных поверхностей. Теплый, как согретый солнцем песок. Кирпич для дома, окруженного цветущим садом.

Orchidee Rose

215*102*65 WFD



Aurora

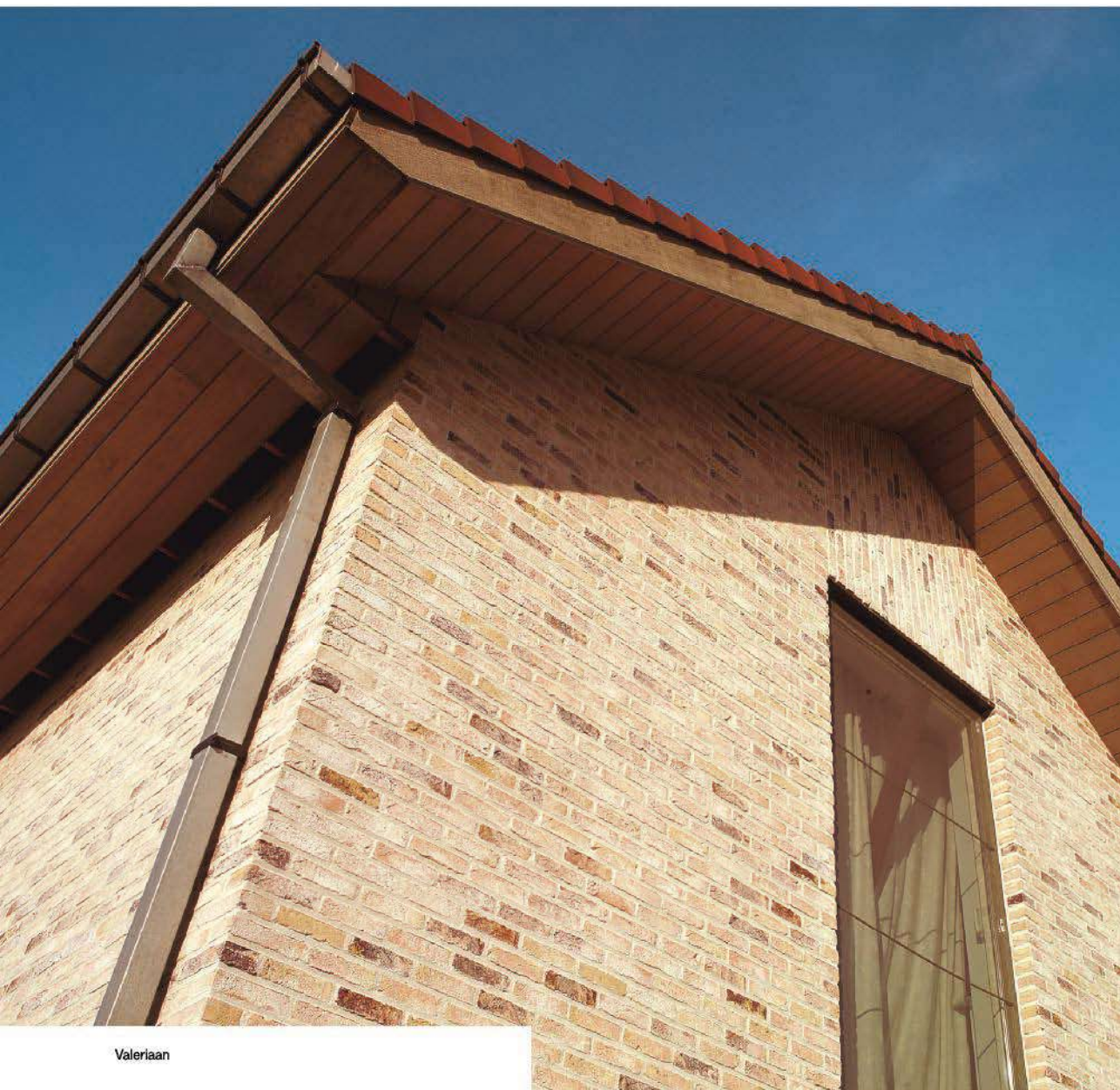
215*102*65 WFD




Valeriaan

215*102*65 WFD





Valeriaan

 Реальный цвет кирпича может отличаться от фотографий из-за несоответствия цветопередачи при печати.



Orchidee Rose



Aurora



Valeriaan

Incognito

Благородная простота и сдержанная элегантность. Бежевые оттенки с минимальной вариацией цвета и текстуры. Кирпич, который демонстрирует статус, но делает это с присущей лишь ему скромностью.

Agora Wit Ivoor

215*102*65 WFD



Oakington Buff

215*102*65 WFD



Duinbergen

215*102*65 WFD



Retro Hankar

215*102*65 WFD





Retro Hankar



Agora Wit Ivoor



Oakington Buff



☞ *Реальный цвет кирпича может отличаться от фотографий из-за несоответствия цветопередачи при печати.*



Retro Hankar



Duinbergen

Yin-Yang

Инь и ян, день и ночь, белое и черное — два абсолюта цветового пространства, образующие идеальный союз с любым оттенком. Фон и основа, акцент и дополнение — нет ни одной роли, которую они бы не смогли исполнить.

Agora Grafietzwart

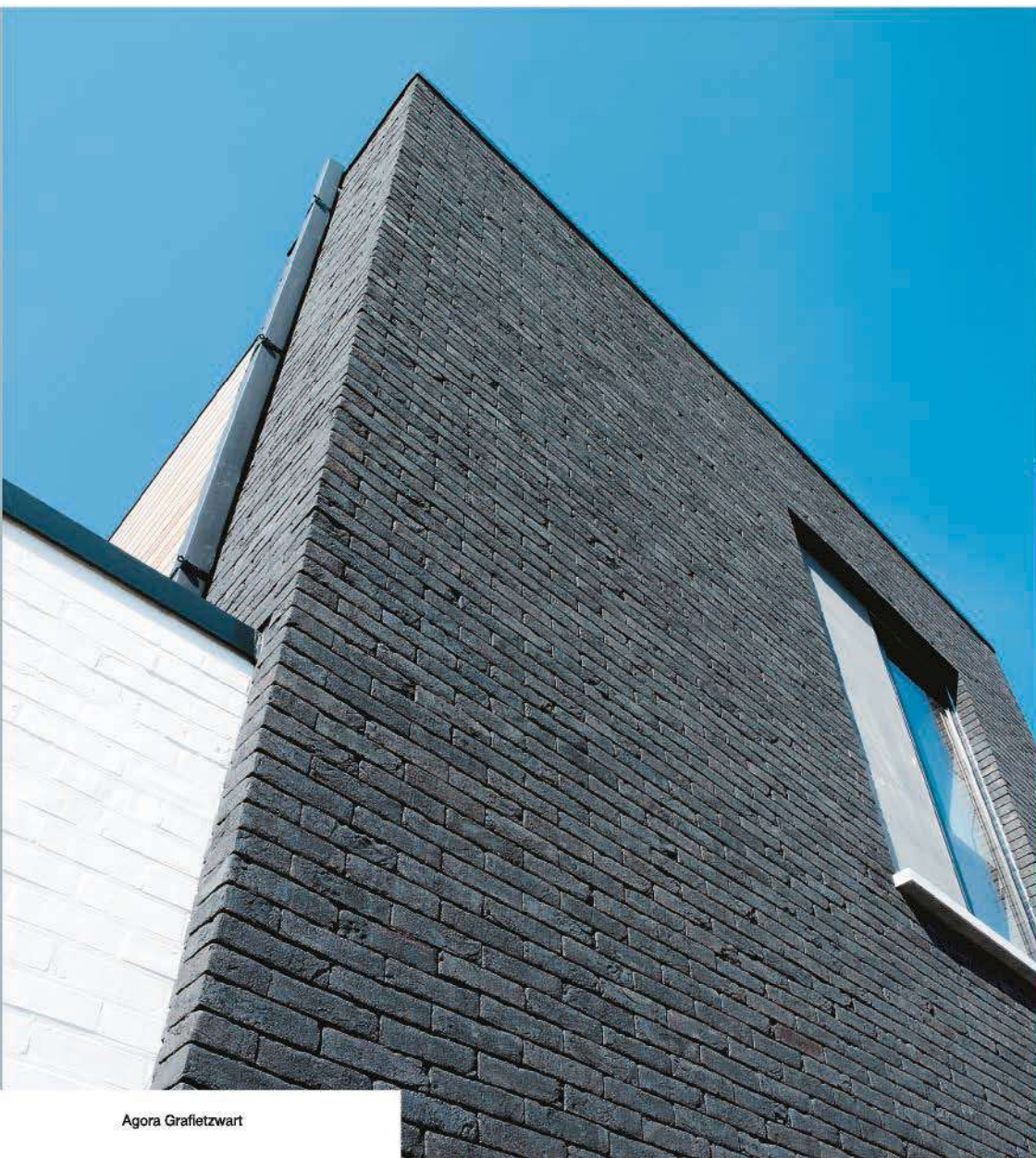
215*102*65 WFD



Agora Super Wit

215*102*65 WFD





Agora Grafietzwart




Agora Grafietzwart



Agora Super Wit



Agora Super Wit

 Реальный цвет кирпича может отличаться от фотографий из-за несоответствия цветопередачи при печати.

Terra

Коричнево-серый цвет скальной породы. Этот кирпич — отражение духа суровой северной природы. Непрístupный, брутальный, неподвластный времени и моде. Выбор людей с сильным характером.

Bruin-Zwart

215*102*65 WFD



Ombra

215*102*65 WFD



Old Roman

215*102*65 WFD



Dorado

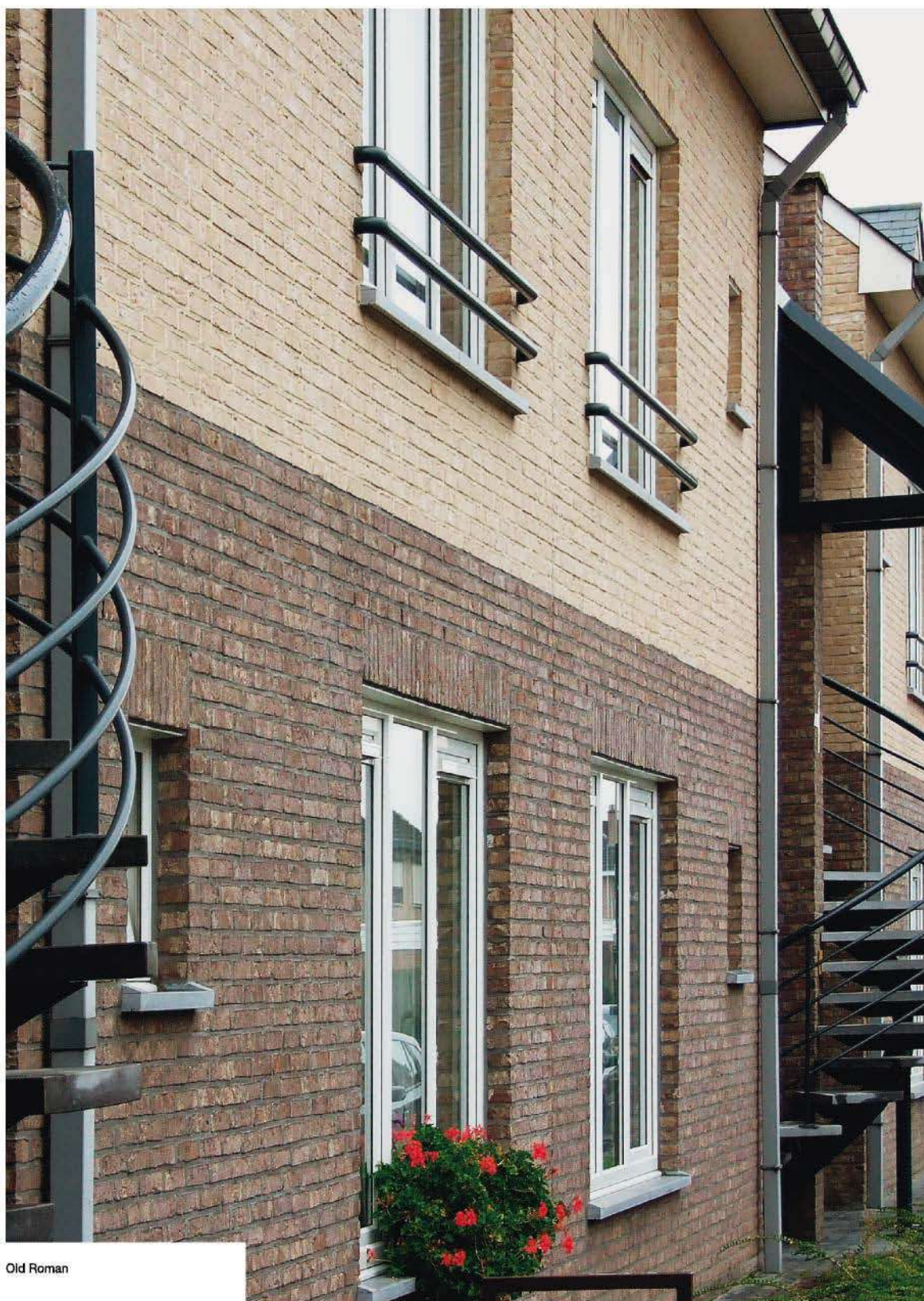
215*102*65 WFD




Parido

215*102*65 WFD





Old Roman

 Реальный цвет кирпича может отличаться от фотографий из-за несоответствия цветопередачи при печати.



Old Roman



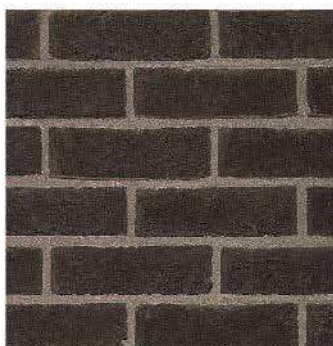
Parido



Dorado



Bruin-Zwart



Ombra

Titanium

Он был бы хорош в стенах древней крепости, но удивительно гармоничен в современной архитектуре: Холодный серый камень с разнообразной текстурой, превосходно сочетающийся с серебристым металлом.

Grijs-Zwart

215*102*65 WFD



Brons Rustiek

215*102*65 WFD



Bronsgroen

215*102*65 WFD



Cinder Coal-White

215*102*65 WFD



Cinder Coal

215*102*65 WFD



Langdale

215*102*65 WFD



Con Mosso

215*102*65 WFD



Vigoroso

215*102*65 WFD





Grijis-Zwart



Brons Rustiek



Bronsgroen



Cinder Coal-White



Cinder Coal




Langdale



Con Mosso



Vigoroso

 *Реальный цвет кирпича может отличаться от фотографий из-за несоответствия цветопередачи при печати.*



Bronsgroen

Neo Classic

Нарушающий правила. Созданный, чтобы бросить вызов стандартам. Иной. Продолговатый брусок, похожий на пласт натурального камня. Классика новой эры, придающая фасаду смелый ритм и неожиданную фактуру.

Cassia Bruin

400*95*48 Long



Cassia Rood

400*95*48 Long



Cassia Shadow

400*95*48 Long



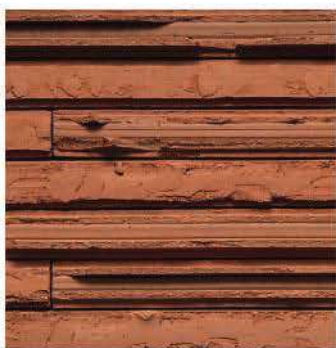
Cassia Zwart Grafiet

400*95*48 Long





Cassia Rood




Cassia Rood



Cassia Shadow



Cassia Bruin

 Реальный цвет кирпича может отличаться от фотографий из-за несоответствия цветопередачи при печати.



Cassia Zwart Grafiet

Iluzo

Невидимая кладка с тонким, почти незаметным швом. Кирпич удивительной формы, создающий ощущение безрастворной конструкции. Фантазия, которая дарит новые возможности. Иллюзия, воплощенная в реальность.

Iluzo Bruin

238*88*48



Iluzo Grijs

238*88*48



Iluzo Bruin-Zwart

238*88*48



Iluzo Grijs-Zwart

238*88*48



Iluzo Rood-Bruin

238*88*48



Iluzo Zwart

238*88*48





Iluzo Bruin



Iluzo Grijs



Iluzo Bruin-Zwart



Iluzo Grijs-Zwart




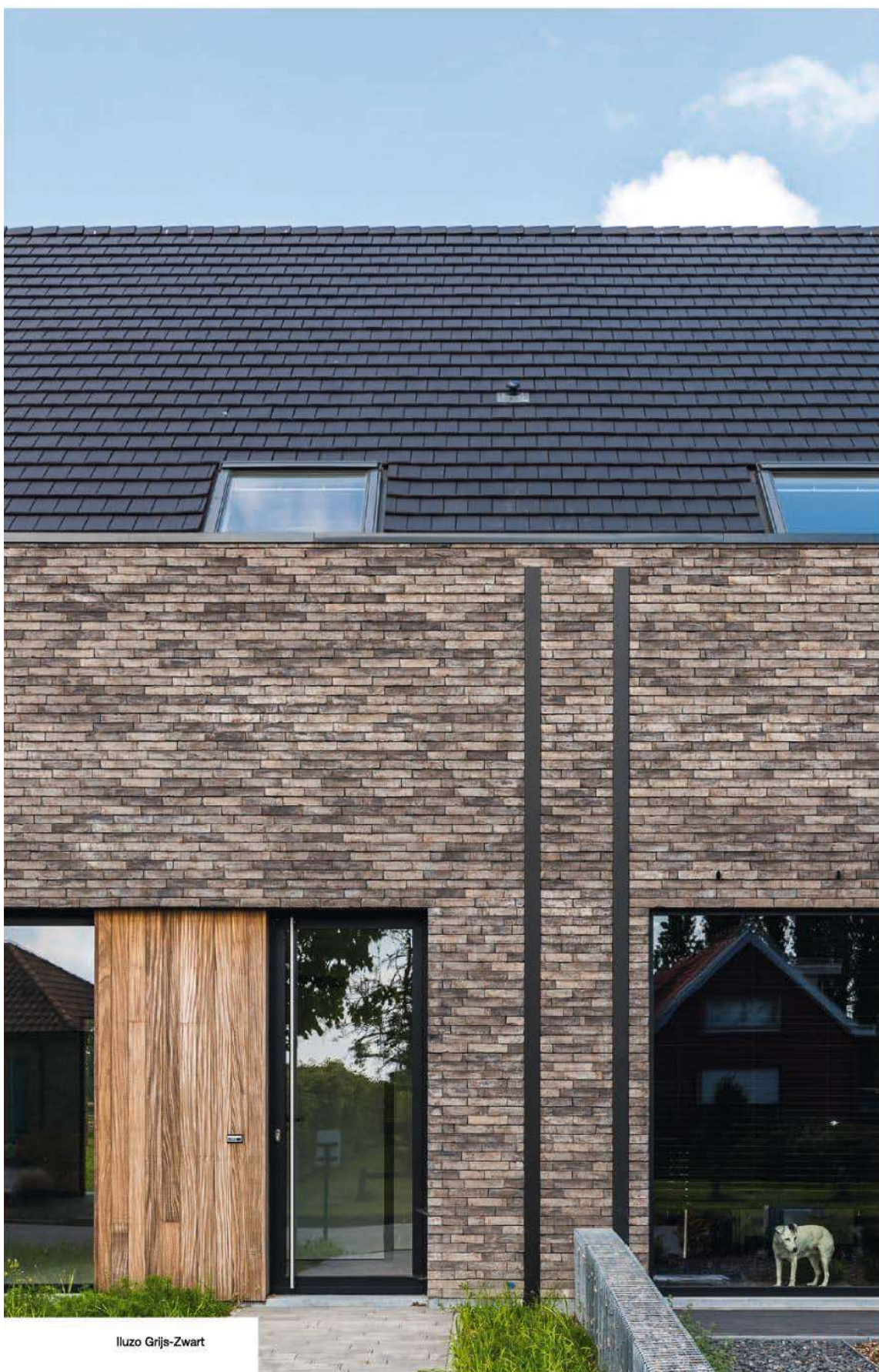
Iluzo Rood-Bruin



Iluzo Zwart



 *Реальный цвет кирпича может отличаться от фотографий из-за несоответствия цветопередачи при печати.*



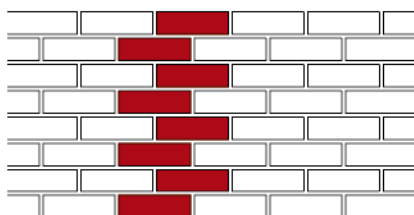
Iluzo Grijs-Zwart

Таблица форматов и размеров

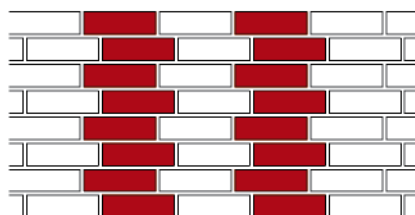
Наименование	Формат	Размеры, мм	Расход на 1 м ² , шт.	Страница
MAGMA				
Agaat	WFD	215*102*65	58	15, 18
Bijou	WFD	215*102*65	58	16, 20, 21
Agora Wijnrood	WFD	215*102*65	58	17, 23
Cienna	WFD	215*102*65	58	16, 19
Cienna	NF	240*114*71	48	16, 19
Haywood Red	WFD	215*102*65	58	17, 21
Kastanjebruin	WFD	215*102*65	58	16, 22
Morado	WFD	215*102*65	58	15, 18
Pelham Antique	WFD	215*102*65	58	15, 21
Portsmouth	WFD	215*102*65	58	15, 23
Retro Tiffany	WFD	215*102*65	58	17, 22
BLOSSOM				
Aurora	WFD	215*102*65	58	25, 26
Orchidee Rose	WFD	215*102*65	58	25, 26
Valeriaan	WFD	215*102*65	58	25, 26, 27
INCOGNITO				
Agora Wit Ivoor	WFD	215*102*65	58	29, 30
Duinbergen	WFD	215*102*65	58	29, 31
Oakington Buff	WFD	215*102*65	58	29, 30
Retro Hankar	WFD	215*102*65	58	29, 30, 31
YIN-YANG				
Agora Grafietzwart	WFD	215*102*65	59	33, 34
Agora Super Wit	WFD	215*102*65	59	33, 35

Наименование	Формат	Размеры, мм	Расход на 1 м ² , шт.	Страница
TERRA				
Ombra	WFD	215*102*65	58	37, 39
Bruin-Zwart	WFD	215*102*65	58	37, 39
Dorado	WFD	215*102*65	58	37, 39
Old Roman	WFD	215*102*65	58	37, 38, 39
Parido	WFD	215*102*65	58	37, 39
TITANIUM				
Grijs-Zwart	WFD	215*102*65	58	41, 44
Brons Rustiek	WFD	215*102*65	58	41, 44
Bronsgroen	WFD	215*102*65	58	41, 44, 45
Cinder Coal	WFD	215*102*65	58	42, 44
Cinder Coal-White	WFD	215*102*65	58	42, 44
Langdale	WFD	215*102*65	58	42, 44
Con Mosso	WFD	215*102*65	58	43, 44
Vigoroso	WFD	215*102*65	58	43, 44
NEO CLASSIC				
Cassia Bruin	Long	400*95*48	41	47, 49
Cassia Rood	Long	400*95*48	41	47, 48
Cassia Shadow	Long	400*95*48	41	47, 48
Cassia Zwart Grafiet	Long	400*95*48	41	47, 49
ILUZO				
Iluzo Bruin	Iluzo	238*88*48	81	51, 52
Iluzo Grijs	Iluzo	238*88*48	81	51, 52
Iluzo Bruin-Zwart	Iluzo	238*88*48	81	51, 52
Iluzo Grijs-Zwart	Iluzo	238*88*48	81	51, 52, 53
Iluzo Rood-Bruin	Iluzo	238*88*48	81	51, 52
Iluzo Zwart	Iluzo	238*88*48	81	51, 52

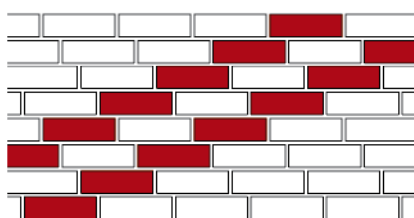
Виды кладок



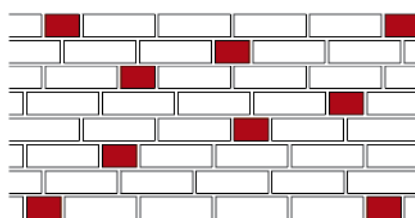
Ложковая в полкирпича



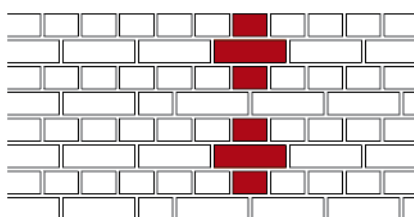
Ложковая в четверть кирпича



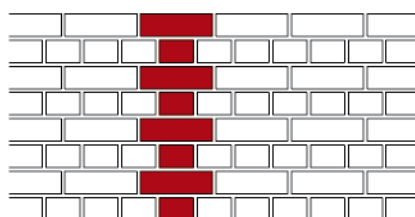
Ложковая диагональная
со сдвигом в четверть кирпича



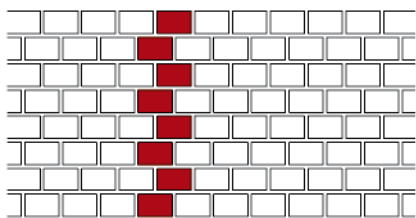
Хаотичная



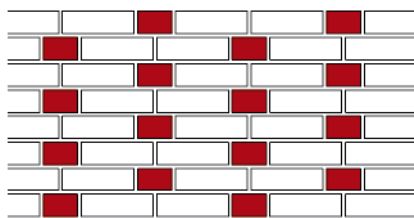
Крестовая. Тип I



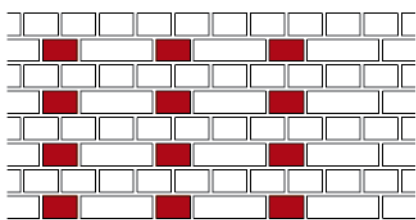
Крестовая. Тип II



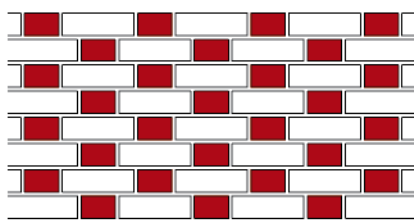
Тычковая



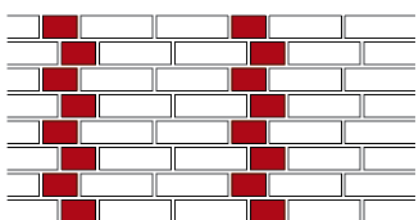
Цепная



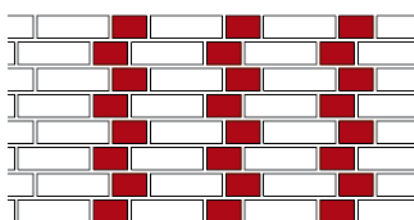
Голландская



Фламандская



Силезская



Готическая



Фасадный кирпич **Terca ручной формовки** производится на заводах Wienerberger в Бельгии и Голландии. Широчайший ассортимент кирпича различных форм, цветов и поверхностей дает Вам огромный выбор средств выражения индивидуальности проекта и характера владельца дома. Кирпичный фасад не только радует глаз, но и противостоит капризам погоды и неблагоприятной атмосфере.

Приобрести продукцию можно у официального дилера

Место для визиток официального дилера

